

เหงะอาน จุดลงทุนปลอดภัยน่าสนใจ



เหงะอาน

จุดลงทุนปลอดภัยน่าสนใจ



Nguyen Duc Trung
ประธานคณะกรรมการประชาชนจังหวัดเหงะอาน

จดหมายเปิดผนึก

เรียนนักลงทุนทุกท่าน

เหงะอาน เป็นบ้านเกิดของอดีตประธานาธิบดีโฮจิมินห์-ผู้ทรงเกียรติด้านวัฒนธรรมโลก เป็นดินแดนที่อุดมไปด้วยวัฒนธรรมประเพณีและประวัติศาสตร์อันยาวนาน เหงะอานกำลังได้รับการพัฒนาเป็นเมืองพลวัตและลุกขึ้นเต็มไปด้วยพลังในกา รบรรณาการและการพัฒนาของทั้งประเทศ เป็นแรงจูงใจการเติบโตของภาคกลางตอนเหนือ ตั้งอยู่กลางของภาคกลางเหนือและมีทำเลที่ยุทธศาสตร์บนเส้นทางคมนาคมเหนือ-ใต้และตะวันออก -ตะวันตกเหงะอานเชื่อมโยงภาคตะวันออกเฉียงเหนือของประเทศไทย ประเทศลาวและทะเลจีนใต้ เป็นประตูการค้าในภูมิภาคและระหว่างประเทศ จังหวัดเหงะอานให้ความสำคัญกับตำแหน่ง บทบาทของผู้ประกอบการในการพัฒนาเศรษฐกิจและสังคมซึ่งผู้ประกอบการคือ ่อเป้าหมายของการบริการพยายามดำเนินทุกวิถีแก้ปัญหาเพื่อปรับปรุงสภาพแวดล้อมการลงทุนและการทำธุรกิจเช่น เน้นปฏิรูปขั้นตอนการธุรการเพื่อการันตีความเปิดเผยและความโปร่งใสภายใต้ กลไก"one stop service"โดยใช้แอปพลิเคชัน"e - one stop service"ในทุกขั้นตอนการดำเนินงานเอกสารการลงทุน การก่อสร้างโครงสร้างพื้นฐานระบบสาธารณูปโภค เชิงรุกในการอบรมบุคลากร ในการพัฒนาเมือง การบริการ การท่องเที่ยวเพื่อสร้างสิ่งอำนวยความสะดวกที่ดีที่สุดให้กับนักลงทุนทำการผลิต หรือทำธุรกิจได้อย่างมีประสิทธิภาพ ด้วยความมุ่งมั่นและตั้งใจแน่วแน่ของผู้นำจังหวัดในการเปลี่ยนศักยภาพมาเป็นจริง ปรับปรุงสภาพแวดล้อมการลงทุนการทำธุรกิจ เปลี่ยนแนวความคิดจากการจัดการเป็นการสนับสนุน การให้บริการ เคียงข้างกับผู้ประกอบการ เหงะอานเชิญชวนนักลงทุนที่สนใจลงทุนทางอุตสาหกรรมวิทยาศาสตร์-เทคโนโลยีและมูลค่าเพิ่มสูง พัฒนาอุตสาหกรรมสนับสนุน เทคโนโลยีสะอาด ประหยัดพลังงานและเป็นมิตรกับสิ่งแวดล้อม การเกษตรกรรมไฮเทคและการบริการด้านศึกษา การท่องเที่ยว ที่มีคุณภาพ ด้วยคำขวัญ"เคียงข้างกับผู้ประกอบการ" จังหวัดเหงะอานยินดีต้อนรับและเคียงข้างกับนักลงทุนมาลงทุนที่เหงะอานร่วม กันและพัฒนาเพื่อจุดเป้าหมายสร้างเหงะอานเป็นจังหวัดแห่งอุตสาหกรรม เป็นศูนย์กลางทางการเงิน การพาณิชย์ การท่องเที่ยว การศึกษา-ฝึกอบรม การวิทยาศาสตร์ การเทคโนโลยี การสาธารณสุข วัฒนธรรม กีฬา อุตสาหกรรมไฮเทคของภาคกลางตอนเหนือ



ห่งฮานอยที่ไหนด

จังหวัดห่งฮานอยกึ่งกลางของภาคกลางตอนเหนือมีพื้นที่ใหญ่ ประชากรหนาแน่น พื้นที่ใหญ่ที่สุดในประเทศ ประชากรมากที่สุดเป็นอันดับ 4 ของประเทศ เป็นบ้านเกิดของอดีตประธานาธิบดีโฮจิมินห์ผู้ทรงเกียรติด้านวัฒนธรรมโลก ด้วยระบบคมนาคมอย่างสมบูรณ์โดยมีทางบก ทางรถไฟ ทางอากาศ ทางเรือทะเล และทางเรือภายในประเทศ สภาพธรรมชาติอุดมสมบูรณ์และหลากหลายเหมือนเวียดนามขนาดเล็ก ตั้งอยู่ในแนวระเบียงเศรษฐกิจตะวันออก-ตะวันตกเชื่อมโยงเมียนมาร์-ไทย-ลาว-เวียดนาม-ทะเลตะวันออกตามทางหลวงหมายเลข ๗ ถึงท่าเรือ Cua Lo ห่งฮานอยมีศักยภาพและข้อดีมากมายเพื่อดึงดูดนักลงทุนทั้งในและต่างประเทศจำนวนมาก มาหาโอกาสลงทุน ทำธุรกิจที่ห่งฮานอย

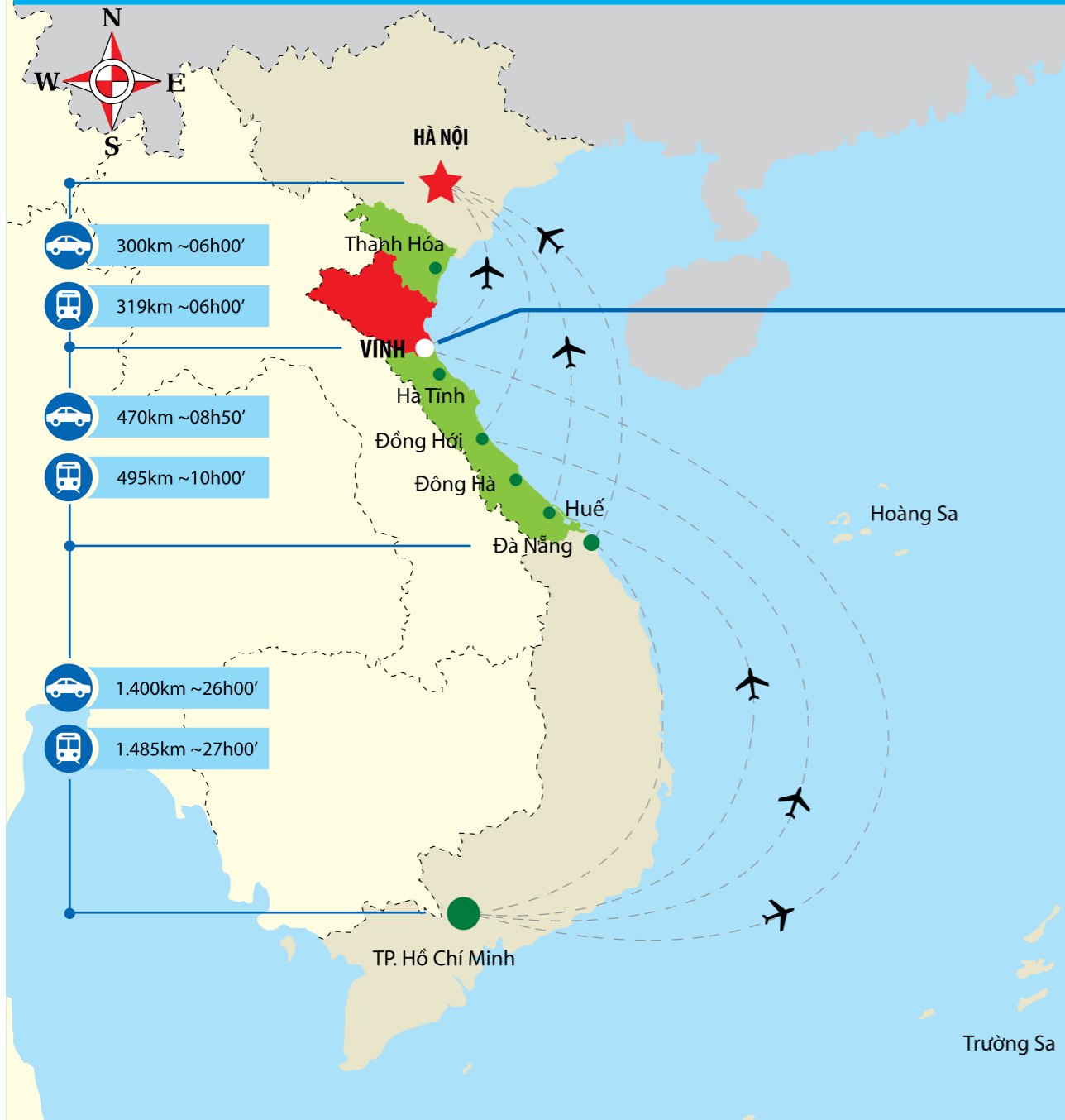
ภูมิศาสตร์-ธรรมชาติ

ภูมิศาสตร์ กลางตอนเหนือ
พื้นที่ทั้งหมด 16,500 ตารางกิโลเมตร
ชายแดน: ชายแดนยาว 468 กิโลเมตร (สปป. ลาว)
ความยาวชายฝั่ง: ๘๒ กิโลเมตร

ประชากร - หน่วยราชการ

หน่วยราชการ ๐๑๓๖ วินห์ – เป็นเมืองระดับ ๐๑
จังหวัดห่งฮานอย
๐๓ อำเภอเมือง เกือหลอ (Cua Lo), ฮวางมาย (Hoang Mai), ท้ายฮัว (Thai Hoa)
๑๗ อำเภอ: เยียนแจ กวินลือ เย็นทัน โดเลื่อง จีลือก
ฮึงเจียน นามตัน ทันเจื่อง เดินกี อันเซิน
กอนกวาง เหงียด่าน กุ้ยเหิบ กุ้ยแจ เตื่องเยื่อง กอนกวาง
เก่าวฟองและ กีเซิน

ทำเลขของทะเบียนและการเชื่อมโยงกับนครอื่น ๆ



แผนที่หน่วยราชการจังหวัดเหงะอาน



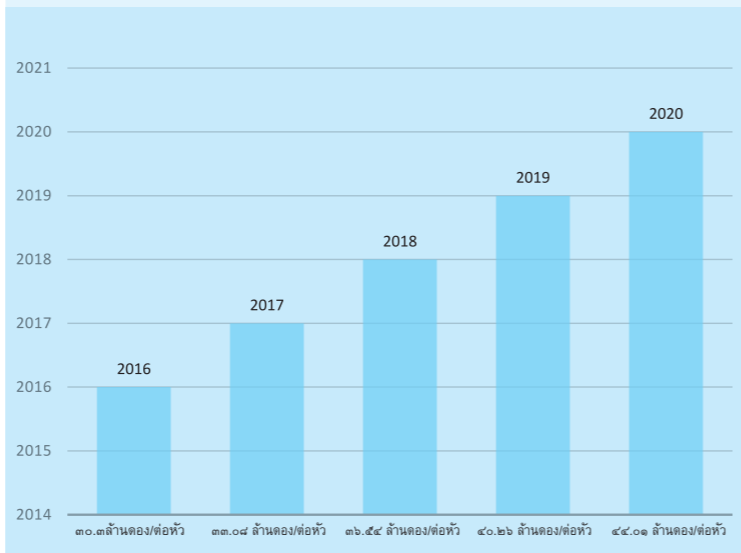


Nghệ An - quê hương Chủ tịch Hồ Chí Minh

แผนงานช่วงปี ๒๐๑๖-๒๐๒๐

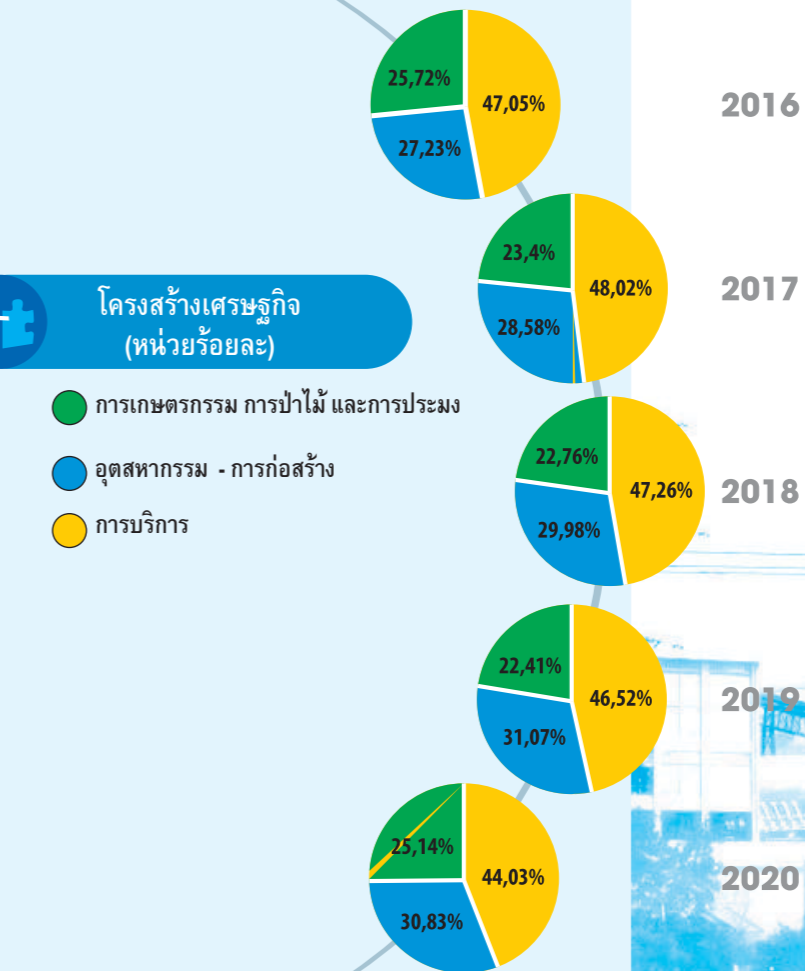
อัตราการเติบโต GRDP เฉลี่ย 7,2%

GRDP เฉลี่ยต่อหัว



โครงสร้างเศรษฐกิจ (หน่วยร้อยละ)

- การเกษตรกรรม การป่าไม้ และการประมง
- อุตสาหกรรม - การก่อสร้าง
- การบริการ





รวมเงินลงทุนของทั้งสังคมช่วงปี 2016 – 2020

คาดถึงมากกว่า 314,000 พันล้านบาท เพิ่มขึ้น
๑.๗ เท่ากับเทียบกับช่วงปี 2011 - 2015

ปี	อัตราส่วนเงินทุนในภาครัฐ	อัตราส่วนเงินทุนนอกภาครัฐ
2015	33,55%	66,45%
2019	21,2%	78,8%



การเติบโตของการส่งออกช่วงปี ๒๐๑๖ - ๒๐๒๐

ปี	มูลค่า (ล้าน USD)
2016	848
2017	992
2018	1.050
2019	1.100
2020	1.200



ยอดการค้าปลีกและรายได้การบริการบริโภคช่วงปี ๒๐๑๖ - ๒๐๒๐

เฉลี่ยต่อปีเพิ่มขึ้น 12.8%
ในปี ๒๐๒๐ ได้ ๖๘,๔๖๑ พันล้านบาท



รายได้จากการบริการท่องเที่ยวและจำนวนนักท่องเที่ยว

ปี	จำนวนนักท่องเที่ยวทั้งหมด (จำนวนคน)	รายได้จากการบริการท่องเที่ยว (ล้านบาท)
2016	3.220.000	2.233.763
2017	5.959.330	2.560.000
2018	6.076.200	3.743.331
2019	6.591.000	4.581.246
2020	3.525.500	2.570.252



การเติบโตในการดึงดูดลงทุน FDI 2016 – 2020

ปี	การดึงดูดลงทุน FDI (ล้านUSD)
2016	24,7
2017	151,2
2018	73,37
2019	120,71
2020	164,7

เฉพาะด้าน

เฉพาะด้าน	การดึงดูดลงทุน FDI (ล้านUSD)	อัตราส่วน(%)
Công nghiệp	115,6	70,2
Dịch vụ	49,1	29,8

ดัชนีความสามารถในการแข่งขัน

ปี	ระดับ PCI
2016	25
2017	21
2018	19
2019	18
2020	18



อัตราแรงงานที่สำเร็จการศึกษา

ปี	อัตราแรงงานที่สำเร็จการศึกษา ในแรงงานทั้งหมด(%)	อัตราแรงงานที่ผ่านการฝึกอาชีพ (%)
2016	57	50,2
2017	59	53,1
2018	61	55,5
2019	63	58,1
2020	65	61



อัตรากันตงานนเขตเมือง

ปี	ลดอัตรากันตงานนเขตเมือง(%)
2016	2,58
2017	2,88
2018	3,49
2019	3,74
2020	3,80

การเปรียบเทียบผลประ โยชยททางคางแรงรงงาน

เงินเดือนต่ำสุด	เขต๑ (นคร ฮานอย นครโฮจิมินห์)	เขต๔(เหงะอาน)	ค่าต่าง (ต่อเดือน)	ค่าต่าง (ต่อปี)
VND	4.420.000	3.070.000	1.350.000	16.200.000
USA	192	133	59	708
๑.๐๐๐คน(USD)	192.000	133.000	59.000	708.000
๕.๐๐๐คน(USD)	960.000	665.000	295.000	3.540.000



แรงงานในวัยทำงานจำนวนมากมีความรู้พื้นฐานดี ค่าแรงต่ำ

- ประชากรมากกว่า ๓.๓ ล้านคน
- ประชากรมากที่สุดเป็นอันดับ 4 ของประเทศ
- วัยแรงงาน 1.9 ล้านคน
- 55%แรงงานที่ผ่านการฝึกอาชีพ
- ค่าแรงขั้นต่ำถูกที่สุดในประเทศ



เป็นศูนย์กลางทางการศึกษาในภาคกลางตอนเหนือ

- เป็นบ้านเกิดอดีตประธานาธิบดีโฮจิมินห์ - ผู้ทรงเกียรติด้านวัฒนธรรมโลก
- มีประเพณีของความขยันหมั่นเพียร การเรียนดี ความอดสาหัสและความคิดสร้างสรรค์
- อยู่อันดับต้นๆด้านคุณภาพการศึกษาและฝึกอาชีพ แรงงานที่มีคุณภาพ
- มีมหาวิทยาลัย 6 แห่ง วิทยาลัย 11 แห่ง
- สถาบันการศึกษาด้านวิชาชีพชั้นสูง และโรงเรียนฝึกอาชีพกว่า 70 แห่ง



ตำแหน่งยุทธศาสตร์

ทรัพยากรที่ดินธรรมชาติขนาดใหญ่
 การเชื่อมโยงระบบคมนาคมอย่างต่อเนื่อง
 แรงงานในวัยทำงานจำนวนมากมีความรู้พื้นฐานดี ค่าแรงต่ำ
 โครงสร้างพื้นฐานทางสังคมมาตรฐาน
 นโยบายพิเศษสำหรับการลงทุน
 นิคมอุตสาหกรรมที่มีโครงสร้างพื้นฐานสมบูรณ์
 ทรัพยากรการท่องเที่ยวที่อุดมสมบูรณ์
 รัฐบาลเตรียมค้ำกับผู้ประกอบการ

ทำเลที่ตั้งที่เป็นจุดยุทธศาสตร์

อยู่กลางของกลางตอนเหนือ
 21หน่วยงานราชการ
 นครวิ้นห์เป็นเมืองระดับ๑
 ศูนย์กลางเศรษฐกิจการค้าของภาคกลางตอนเหนือ

เป็นประตูจากภาคกลางลาวและลาวตอนบน
 ภาคตะวันออกเฉียงเหนือของไทยสู่เวียดนามกลาง



แนวระเบียงเศรษฐกิจตะวันออก-ตะวันตก

เชื่อมโยง ๔ ประเทศ เมียนมาร์-ไทย-ลาว-เวียดนามเพื่อใช้ประโยชน์ท่าเรือของภาคกลางเวียดนามในการนำเข้าและส่งออกสินค้าจากลาวและภาคตะวันออกเฉียงเหนือของไทย

สายการบินที่ให้บริการในประเทศและต่างประเทศ

วิ้นห์ หุงไหหิน หลวงพระบาง
 เวียงจันทน์ กรุงเทพฯ.

การเชื่อมโยงระบบคมนาคมอย่างต่อเนื่อง ทางบก ทางเรือ ท่าเรือทะเล ทางรถไฟ ท่าอากาศยาน ด่านชายแดน



ทางบก

3เส้นทางเหนือ - ใต้ 05 เส้นทางตะวันออก - ตะวันตกเชื่อมโยกับลาว
เส้นทางทรานส์เอเชีย ลาว - ชายแดนทันทุย(Thanh Thuy) - ท่าเรือเกือหลอ(Cua Lo)และดงฮอย(Dong Hoi)



ท่าอากาศยาน - สนามบินนานาชาติวินห์

อัตราการเติบโตผู้โดยสารกว่า 56%
เร็วที่สุดในประเทศ
สถานีมีขนาดรองรับผู้โดยสาร 2.5 ถึง 3 ล้านคน/ปี
มีเส้นทางบินต่างต่างประเทศ๐๕เส้นทางและเส้นทางบินภายในประเทศ๐๕เส้นทาง
ขยายเส้นทางบินภายในประเทศและต่างประเทศใน
เวลาต่อไป



ทางรถไฟสายเหนือ - ใต้

ทางรถไฟสายเหนือ - ใต้
สายรถไฟเหนือ - ใต้ยาว 94 กิโลเมตร
สถานีวินห์เป็นสถานีระดับ ๑
ใหญ่อันดับ๓ของประเทศ



ด่านชายแดน

มีพรมแดนติดกับ สปป. ลาว 468 กม.
มี๐๑ด่านชายแดนระหว่างประเทศ
๐๑ด่านชายแดนภายในประเทศและ๐๒ด่านรอง

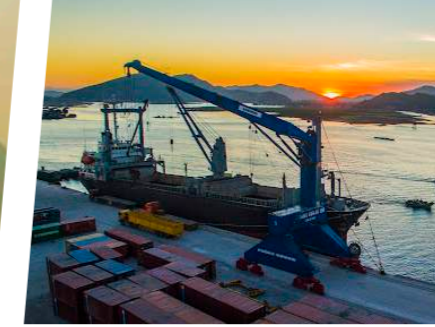


โครงสร้างพื้นฐาน ทางสังคมมาตรฐาน



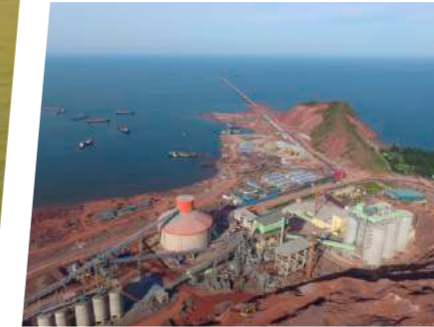
- ความปลอดภัยและโครงสร้างพื้นฐานทางสังคมรับรองการใช้ชีวิตอย่างยืนยาวและมั่นคง
- มีซูเปอร์มาร์เก็ต BigC, Mega Market, Vinmart,...
- ระบบโรงแรมระดับ 3-5 ดาว
- รับนักท่องเที่ยวเฉลี่ย 6 ล้านคน/ปี
- สนามกอล์ฟ 1๘ หลุมมาตรฐานสากล
- โรงพยาบาลระดับจังหวัด ๑๒ แห่ง
- 54 ธนาคารและสาขาทั่วประเทศ
- โครงข่ายไฟฟ้าแห่งชาติครอบคลุมทั้ง ๒๑ อำเภอ และเมืองในจังหวัด
- ระบบน้ำประปารับรองการอุปทานน้ำสำหรับการใช้ประจำวันและการผลิตอย่างสมบูรณ์
- ในกลุ่ม 10 จังหวัดที่มีดัชนี ICT (พร้อมประยุกต์เทคโนโลยีสารสนเทศ) สูง

กลุ่มท่าเรือ นานาชาติ



ท่าเรือเกลือ

อยู่ในแนวระเบียงเศรษฐกิจตะวันออก-ตะวันตก
ห่างจากเมืองวินท์๕กิโลเมตร
มี 04 ท่าเทียบเรือหลัก 03 โกดังและหลา
พื้นที่ ๐๙เฮกตาร์
กำลังโหลดและขนถ่าย 13 ล้านตัน/ปี
สามารถรับเรือ10.000 DWT



ท่าเรือ VISSAI

ระยะที่๑
สะพานเทียบเรือยาว2.000 เมตร
สามารถรองรับเรือ๗๐.๐๐๐ DWT
ระยะที่๒.
เป็นท่าเรือนานาชาติที่หลากหลาย
เป็นท่าเรือนานาชาติที่หลากหลาย



ท่าเรือน้ำมัน DKC

สามารถรองรับเรือ๑๐๐.๐๐๐ -๔๙.๐๐๐ DWT



ท่าเรือโดงฮอย

วางแผนจะสร้าง 19 ท่าเรือเฉพาะ
สามารถรองรับเรือ๓๐.๐๐๐ -๕๐.๐๐๐ DWT



24

นโยบาย
บายการลงทุน
ที่มีสิทธิประโยชน์

เขตเศรษฐกิจ นามแห่งฮาน

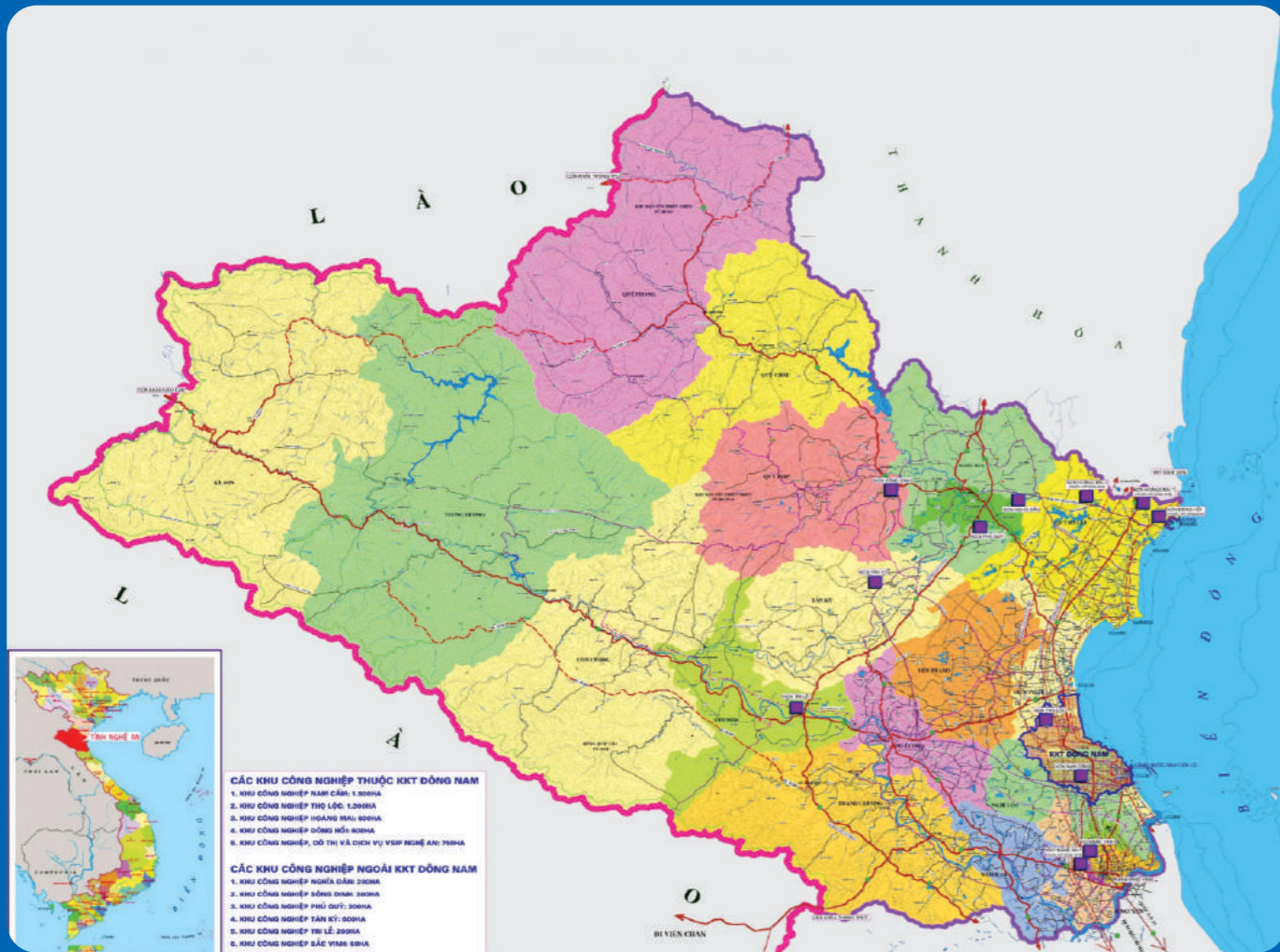
ตั้งอยู่ทางทิศตะวันออกเฉียงใต้ของห่งฮาน
พื้นที่ 20,776.4 เฮกตาร์.
หนึ่งใน๑๘เขตอุตสาหกรรมชายฝั่งทะเล
ได้รับนโยบายพิเศษในการลงทุนจากรัฐบาลมา
กที่สุด



25



เขตเศรษฐกิจโดงนามเหงะอานและนิคมอุตสาหกรรมอื่นๆในเหงะอาน



เหงะอานมีทั้งหมด ๑๑นิคมอุตสาหกรรมประกอบด้วย

- 05นิคมอุตสาหกรรมในเขตเศรษฐกิจโดงนามที่ได้รับนโยบายพิเศษในการลงทุนมากที่สุด
- 03นิคมอุตสาหกรรมที่มีผู้ลงทุนโครงสร้างพื้นฐานแล้ว ประกอบด้วย



นิคมอุตสาหกรรม VSIP เหงะอาน

ผู้ลงทุน บริษัท VSIP เหงะอานจำกัด

พื้นที่ ๑,๔๗๕เฮกตาร์

ระยะที่ ๑ ๗๕๐เฮกตาร์

ห่างจากฮานอย 288 กิโลเมตร ห่างจากเมืองวินห์ ๓ กิโลเมตร

ห่างจากสนามบินนานาชาติวินห์ ๔ กิโลเมตร ท่าเรือน้ำลึกเกือบ ๑๕ กิโลเมตร



นิคมอุตสาหกรรม ดับบลิวเอชเอ อินดัสเตรียล โซน - เหงะอาน

ผู้ลงทุน บริษัทหุ้นส่วนดับบลิวเอชเอ อินดัสเตรียล โซน - เหงะอาน

พื้นที่ทั้งหมด ๓,๒๐๐เฮกตาร์ (ระยะ ๔๙๘เฮกตาร์)

ห่างจากฮานอย ๒๙๐ กิโลเมตร ห่างจากเมืองวินห์ ๗ กิโลเมตร

ห่างจากสนามบินนานาชาติวินห์ ๑๐ กิโลเมตร ท่าเรือน้ำลึกเกือบ ๘ กิโลเมตร



นิคมอุตสาหกรรม ฮวงมาย ๑ (Hoang Mai 1)

ผู้ลงทุน บริษัทหุ้นส่วนฮวงติงตาท (Hoang Thinh Dat.)

พื้นที่ ๒๘๖ เฮกตาร์

ห่างจากท่าเรือจิงเซิน (Nghi Son) 10 กิโลเมตร ห่างจากเมืองวินห์ 80

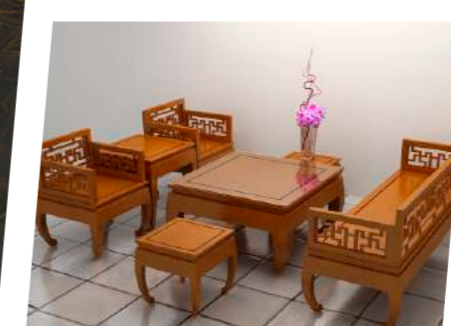
กิโลเมตร สถานีรถไฟฮวงมาย 1 กิโลเมตร ห่างท่าเรือน้ำลึกดงฮอย

7 กิโลเมตร ห่างสนามบินนานาชาติวินห์ 75 กิโลเมตร

ท่าเรือน้ำลึกเกือบ 75 กิโลเมตร

ผลิตภัณฑ์ของเหงะ อาน

ผลิตภัณฑ์ที่โดดเด่น กระเบื้องหินแกรนิต Trung Do หินขาว
ผลิตภัณฑ์จากไม้ ปูนซีเมนต์สว่างมาย นมโคแท้TH true milk
น้ำตาล kasu ส้ม ซา ชิง ถั่วลิสง พักข้าว ไม้ไผ่และหวาย น้ำผลไม้
เบียร์ข้าวสีม่วง สมุนไพร...





ทรัพยากรการท่องเที่ยวหลากหลาย

- 03 มรดกพิเศษแห่งชาติ (กิมเลี่ยน - นามด่าน อนุสรณ์สถานฟานโบ๊ยะเจา, ฮัวนเซิน).
- 413 มรดกแห่งชาติและแห่งจังหวัด 24 เทศกาลที่โดดเด่น
- เขตสงวนชีวมณฑลแห่งโลกที่ตะวันตกเหงอานด้วยศูนย์กลางคืออุทยานแห่งชาติปูมาต
- ทรายหาดเกือหลอ บ้ายหลือ กวินเฟื่อง กวินเล็ป เตียนถั่น....
- แพลงพื้นบ้าน หรือหัตถ์เริ่มต้นเป็นมรดกภูมิปัญญาทางวัฒนธรรมของมนุษยชาติ

28



Đền Chung Sơn (Nam Đán)

29



Hàng Mắt Rồng (Quỳnh Lưu)



รัฐบาลทุกระดับเคียงค้ำกับผู้ประกอบการ

- ผู้นำจังหวัดหนองบัวลำภูมีความมุ่งมั่นเคียงค้ำกับผู้ประกอบการและนักลงทุนอย่างสม่ำเสมอ
- เชิงรุกในการปรับปรุงขั้นตอนดำเนินการธุรกิจปรับปรุงสภาพแวดล้อมการลงทุน การทำธุรกิจ
- ให้สิ่งอำนวยความสะดวกมากที่สุด โปร่งใส และให้ข้อมูลอย่างรวดเร็วที่สุดแก่นักลงทุนและผู้ประกอบการเตรียมพร้อมพื้นที่สะอาดอย่างดีที่สุด
- ดัชนีความสามารถในการแข่งขันระดับจังหวัดอยู่อันดับ๑๘/๖๓(ปี๒๐๒๐) อันดับ๑ในภาคกลางตอนเหนือ



ทิศทางการดึงดูดการลงทุนช่วงปี 2021 – 2025

- รวมเงินลงทุนของทั้งสังคมประมาณ ๕๐๐ พันล้านบาท
- เฉลี่ย ร้อยละ 9.5 - 10.5

ทิศทางการลงทุนโครงสร้างพื้นฐานการคมนาคม



ยกระดับ ขยายท่าอากาศยานนานาชาติวินห์

สร้างเพื่อสถานี T2
บูรณะยกระดับทางวิ่งเครื่องบิน
สร้างทางวิ่งเครื่องบินที่ ๒
เปิดเส้นทางบินในและต่างประเทศเพิ่มเติม



เส้นทางทางบก

ทางด่วนเหนือ - ใต้ที่ผ่านหะงะฮาน
ถนนเลียบชายทะเลจิงเซิน - เกื่อหล้อ.
เส้นทางภายในเขตเศรษฐกิจโดงนามเชื่อมโยงกับ
กลุ่มท่าเรือนานาชาติเกื่อหล้อ
ถนน ๗๒ เมตรเชื่อมโยงวินห์ - ซิงเจียน
ระบบเชื่อมกันเคลื่อนที่ท่าเรือดงฮอย



ทิศทางการลงทุนโครงสร้างพื้นฐานเขตเศรษฐกิจนิคมอุตสาหกรรม

- ขยายเขตเศรษฐกิจดงนามและฝั่งตะวันตก.
- ลงทุนโครงสร้างพื้นฐานวิศวกรรมที่เขตเศรษฐกิจดงนามและนิคมอุตสาหกรรม
- ยกระดับระบบท่าเรือทะเลสร้างบริเวณประกอบของท่าเรือและพัฒนาบริการโลจิสติกส์



ทิศทางสำหรับเฉพระด้านอุตสาหกรรม

- อุตสาหกรรมผลิตสินค้าส่งออก โดยเฉพาะสินค้าภายใต้ข้อตกลง TPP สินค้าอุปโภคบริโภคภายในประเทศ
- เทคโนโลยีสะอาด อุตสาหกรรมไฮเทค
- อุตสาหกรรมสนับสนุน: ผลิตอุปกรณ์ ชิ้นส่วนอิเล็กทรอนิกส์ การคมนาคม เทคโนโลยีสารสนเทศ อุปกรณ์ไอทีโนเม็ด
- อุตสาหกรรมวิศวกรรมเครื่องกล การผลิต: โลหะวิทยา การประกอบแผงวงจรอิเล็กทรอนิกส์ การผลิตและประกอบรถยนต์ รถจักรยานยนต์และอุปกรณ์ ชิ้นส่วนรถยนต์ รถจักรยานยนต์ สิ่งทอและเทคโนโลยีสนับสนุนเทคโนโลยีไฮเทค
- อุตสาหกรรมการแปรรูป ด้านเกษตรกรรม การป่าไม้ การประมง อาหารและเครื่องดื่มเกี่ยวข้องกับพื้นที่วัตถุดิบ
- อุตสาหกรรมการผลิตวัสดุก่อสร้าง: ปูนซีเมนต์ วัสดุก่อสร้างที่ไม่เผา หินแกรนิตเทียม การแปรรูปหินขาว หินกระเบื้อง
- อุตสาหกรรมการผลิตอุปกรณ์ทางการแพทย์ เภสัชกรรม ยา ยารักษาสัตว์ ยาอารักขาพืช



การบริการ

การพัฒนาระบบโครงสร้างพื้นฐานและความหลากหลายของประเภทบริการเชิงพาณิชย์
 สร้างเมืองวินห์ให้เป็นศูนย์กลางทางการค้าของภาคกลางตอนเหนือ
 สร้างศูนย์แสดงสินค้าภาคกลางตอนเหนือ
 สร้างศูนย์โลจิสติกส์บริเวณท่าเรือเกือหลอ
 ระบบซูเปอร์มาร์เก็ตค้าส่งและค้าปลีก
 พัฒนากิจการสายธุรกิจเฉพาะ
 สร้างและจัดการถนนกลางคืนและถนนคนเดินอย่างมีประสิทธิภาพ



การเกษตรกรรม

การพัฒนาระบบโครงสร้างพื้นฐานและความหลากหลายของประเภทบริการเชิงพาณิชย์
 สร้างเมืองวินห์ให้เป็นศูนย์กลางทางการค้าของภาคกลางตอนเหนือ
 สร้างศูนย์แสดงสินค้าภาคกลางตอนเหนือ
 สร้างศูนย์โลจิสติกส์บริเวณท่าเรือเกือหลอ
 ระบบซูเปอร์มาร์เก็ตค้าส่งและค้าปลีก
 พัฒนากิจการสายธุรกิจเฉพาะ
 สร้างและจัดการถนนกลางคืนและถนนคนเดินอย่างมีประสิทธิภาพ



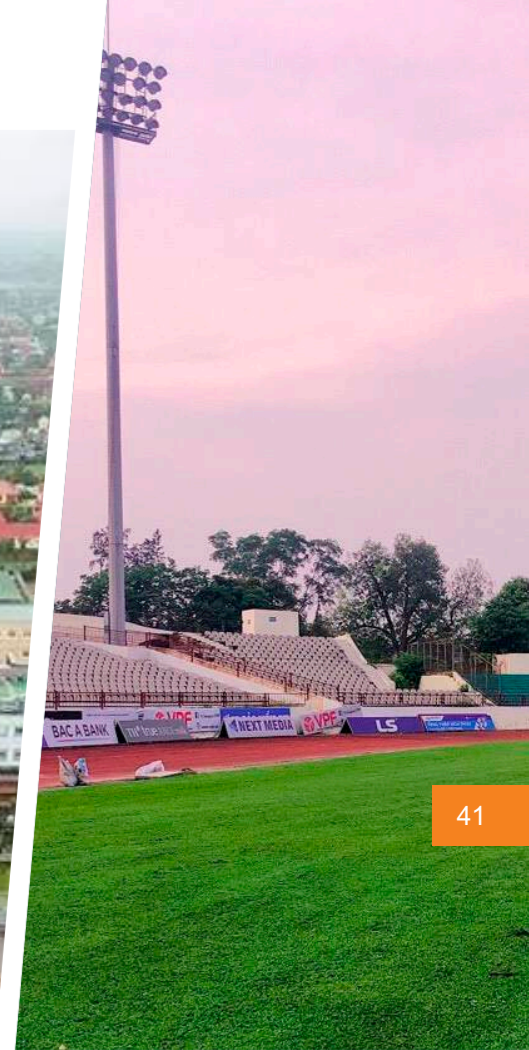
การศึกษาและการฝึกอบรม

มหาวิทยาลัย วิทยาลัย
 และโรงเรียนมัธยมที่มีคุณภาพสูง
 ศูนย์ฝึกอบรมที่ได้มาตรฐานสากล
 ขยายความร่วมมือระหว่างประเทศในการจัดหาแรงงานคุณภาพสูงกับประเทศที่ก้าวหน้า



สาธารณสุข

ลงทุนสร้างโรงพยาบาลรอบๆของภาคกลางตอนเหนือ
 โรงงานผลิตยาจากเภสัชกรรม
 ได้มาตรฐาน GMP-WHO
 สร้างโรงงานบำบัดขยะทางการแพทย์แบบรวม



การกีฬา

ลงทุนสร้างสถานที่ฝึกอบรมและการแข่งขันต่างๆสำหรับกีฬาประเภทที่แข็งแกร่ง
 สร้างศูนย์ฝึกอบรมและฝึกกีฬาที่มีประสิทธิภาพสูงและอาคารสปอร์ตคอมเพล็กซ์

ทิศทางการเขต พื้นที่

มุ่งเน้นในการดึงดูดการลงทุนใน

- เขตเศรษฐกิจจางนาม
- เขตอุตสาหกรรมและกลุ่มอุตสาหกรรม
- เขตต่างๆที่มีโครงสร้างพื้นฐานพร้อม
- เขตที่มีศักยภาพได้เปรียบในการพัฒนา

นโยบายพิเศษ สนับสนุนนักลงทุน



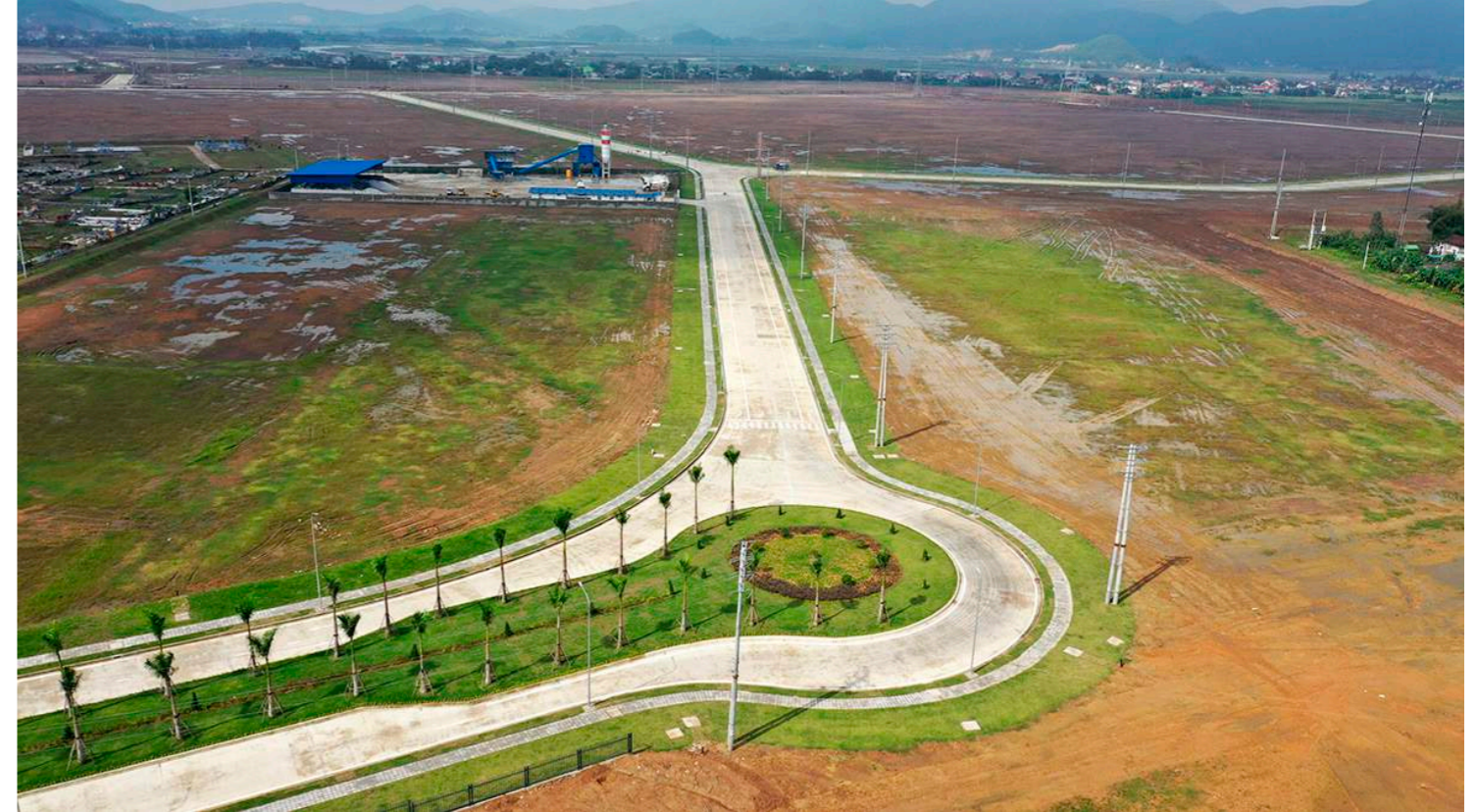
นโยบายพิเศษทางภาษี

เนื้อหา	นิคมอุตสาหกรรมจางนาม อำเภอ กี่เซิน เตื่องเยือง กอนกวาง เกวฟอง กุ่ยเหียบ กุ่ยจาว อานเซิน	อำเภอเตินกี เหงียดาน ทันเจือง และ อำเภอเมืองท้ายฮัว
Thuế Thu nhập doanh nghiệp	๑๐% ใน ๑๕ ปีแรก	๑๗% ใน ๑๕ ปีแรก
	ยกเว้นภาษีใน ๕ ปีตั้งแต่มีรายได้ที่ต้องเสียภาษี	ยกเว้นภาษีใน ๒ ปีตั้งแต่มีรายได้ที่ต้องเสียภาษี
	ลด ๕๐% ใน ๗ ปีต่อมา	ลด ๕๐% ใน ๔ ปีต่อมา
Thuế nhập khẩu	ยกเว้นภาษีสำหรับสินค้านำเข้าเพื่อสร้างสินทรัพย์ถาวร	ยกเว้นภาษีสำหรับสินค้านำเข้าเพื่อสร้างสินทรัพย์ถาวร
	ยกเว้นภาษีใน ๕ ปีสำหรับวัตถุดิบ วัสดุ และส่วนประกอบที่ในประเทศยังไม่สามารถผลิตได้	ยกเว้นภาษีใน ๕ ปีสำหรับวัตถุดิบ วัสดุ และส่วนประกอบที่ในประเทศยังไม่สามารถผลิตได้สำหรับโครงการที่เป็นรายการพิเศษที่ได้รับนโยบายพิเศษในการลงทุน

นโยบายพิเศษสำหรับการเช่าที่ดิน

เนื้อหา	อำเภอเต็นเกี เหงียตัน ทันเจือง และ อำเภอเมืองท้ายฮัว	อำเภอเต็นเกี เหงียตัน ทันเจือง และอำเภอเมืองท้ายฮัว
Thuê đất	ยกเว้นการก่อสร้างขั้นพื้นฐาน 3 ปี ของทุกโครงการ	ยกเว้นการก่อสร้างขั้นพื้นฐาน 3 ปี ของทุกโครงการ
	-ยกเว้นทั้งหมดสำหรับโครงการธุรกิจที่เป็นแรงจูงใจสิทธิประโยชน์พิเศษในการลงทุน -15ปีสำหรับโครงการธุรกิจที่เป็นแรงจูงใจพิเศษในการลงทุน ๑๑ปีสำหรับโครงการที่เหลือ	ยกเว้น๑๕ปีสำหรับโครงการธุรกิจที่เป็นแรงจูงใจสิทธิประโยชน์พิเศษในการลงทุน ๑๑ปีสำหรับโครงการธุรกิจที่เป็นแรงจูงใจพิเศษในการลงทุน 7ปี สำหรับโครงการที่เหลือ
	โครงการลงทุนโครงการพื้นฐานนิคมอุตสาหกรรม -ยกเว้นค่าเช่าทั้งหมดสำหรับพื้นที่อำเภอ ๑๑ปีสำหรับเขตเศรษฐกิจดงนามเหงะอาน	โครงการลงทุนโครงสร้างพื้นฐานนิคมอุตสาหกรรม ยกเว้นค่าเช่า๑๕ปีสำหรับพื้นที่อำเภอ

44



45



นโยบายสนับสนุนการลงทุน

สนับสนุนค่าชดเชย ค่าเตรียมพื้นที่และการลงทุนโครงสร้างพื้นฐานนิคมอุตสาหกรรม

ลงทุนโครงสร้างพื้นฐานด้านการคมนาคม การจ่ายไฟ การประปา และการระบายน้ำไปยังรั้วโครงการ

ให้ข้อมูลฟรีเกี่ยวกับสภาพแวดล้อมการลงทุน การวางแผน การเข้าถึงกองทุนที่ดินและภาษี

สนับสนุนเพิ่มขึ้นเป็นสองเท่าสำหรับโครงการที่มีงบประมาณมากกว่า 300พันล้านดอง

ค่าฝึกอบรมแรงงาน 2.000.000 ดอง/คน (1 ครั้ง/โครงการ)

ให้คำปรึกษา ช่วยเหลือในขั้นตอนดำเนินการเอกสาร แก้ไขปัญหาให้กับนักลงทุน

สนับสนุน 50%ค่าใช้จ่ายในการปรับระดับพื้น.

โฆษณาฟรีบนสถานีวิทยุจังหวัด หนังสือพิมพ์เหงะอาน และเว็บไซต์ของจังหวัด

เรื่องราวความสำเร็จของนักลงทุนเมื่อลงทุนที่หงะฮาน



คุณ Thai Huong
ประธานกรรมการ THกรุ๊ป

“ผู้นำของจังหวัดมีความก้าวหน้าอย่างมากเมื่อร่วมมือร่วมใจกับผู้ประกอบธุรกิจและนำโครงการเป็นเส้นทางที่แท้จริงสำหรับการเกษตรของเวียดนามจนถึงปัจจุบันฉันได้เรียนรู้ประสบการณ์ถ้าอยากประสบความสำเร็จนอกจากความพยายามของผู้ประกอบการช่วยเหลืออย่างเข้มแข็งของรัฐบาลความเต็มใจของรัฐบาลเป็นสิ่งสำคัญยิ่งโดยเฉพาะคือบทบาทของผู้นำ”



คุณ Teng Wei Hong
ผู้จัดการทั่วไปบริษัท VSIP Nghe An จำกัด

“เราเห็นได้ว่ารัฐบาลทุกระดับของจังหวัดหงะฮานกำลังมุ่งเน้นในทุกปัจจัยเป็นอย่างมากเพื่อให้อุตสาหกรรมอำนวยความสะดวกแก่นักลงทุนดังนั้นเราจึงประสานงานกับหน่วยงานราชการทุกระดับเพื่อสร้างสภาพแวดล้อมการลงทุนที่มีแนวโน้มและตอบสนองทุกความต้องการของนักลงทุน”



คุณ Su Shou Rong
ผู้จัดการทั่วไปของบริษัทอุตสาหกรรมแม่
นย้าสูง Goertek Vina

“ก่อนที่เลือกและตัดสินใจหงะฮานจะเป็นจุดลงทุนและดำเนินโครงการพวกเราตรวจสอบทุกอย่างอย่างรอบคอบซึ่งสิ่งที่เป็นแรงดึงดูดเรามากที่สุดคือข้อได้เปรียบในสภาพแวดล้อมการลงทุนและแรงงานท้องถิ่น”



คุณ Pham Minh Duc
รองผู้จัดการทั่วไปประจำกรมการบริษัทอสังหาริมทรัพย์ Tan A Dai Thanh กรุ๊ป

“ก่อนที่เลือกและตัดสินใจหงะฮานจะเป็นจุดลงทุนและดำเนินโครงการพวกเราตรวจสอบทุกอย่างอย่างรอบคอบซึ่งสิ่งที่เป็นแรงดึงดูดเรามากที่สุดคือข้อได้เปรียบในสภาพแวดล้อมการลงทุนและแรงงานท้องถิ่น”



ศูนย์ส่งเสริมการลงทุน การค้าและการท่องเที่ยว จังหวัดหนองคาย

ศูนย์ส่งเสริมการลงทุน การค้าและการท่องเที่ยว จังหวัดหนองคาย(NAPC) ก่อตั้งเพื่อปฏิบัติหน้าที่ส่งเสริมการลงทุน การค้า การท่องเที่ยว และสนับสนุนการพัฒนาผู้ประกอบการธุรกิจในจังหวัดหนองคายตามกฎหมาย

การส่งเสริมการลงทุน การค้าและการท่องเที่ยว

ปฏิบัติแผนการระยะยาว ระยะกลาง และรายปีในด้านการส่งเสริมการลงทุน การค้า และการท่องเที่ยวของจังหวัดหนองคาย

จัดงานและเข้าร่วมกิจกรรม สัมมนา การประชุม งานแสดงสินค้าและนิทรรศการเฉพาะ เป็นศูนย์กลางในการแสวงหาโครงการความร่วมมือในด้านการลงทุน การค้า และการท่องเที่ยว ติดต่อ ทำงานร่วมกับผู้ประกอบการและนักลงทุนเพื่อให้คำปรึกษา แลกเปลี่ยนและให้ข้อมูลพื้นฐาน จัดงานโครงการส่งเสริมตามโครงการความร่วมมือกับเขตเศรษฐกิจ นิคมอุตสาหกรรม อุทยานไฮเทค สมาคม...

กิจกรรมสนับสนุนและให้คำปรึกษาการลงทุน

แนะนำและให้คำปรึกษาแก่นักลงทุนและผู้ประกอบการเกี่ยวกับนโยบายและกฎหมายในด้านการลงทุน ให้บริการปรึกษาด้านการลงทุน ที่ดิน และการก่อสร้าง รับข้อมูลและสนับสนุนเพื่อแก้ไขความยุ่งยากและปัญหาให้กับนักลงทุน

การช่วยเหลือในการพัฒนาผู้ประกอบการ

ช่วยผู้ประกอบการสร้างแบรนด์และขยายตลาด
ช่วยอบรมผู้ประกอบการให้มีความรู้ความเชี่ยวชาญระดับมืออาชีพและเรียนรู้เกี่ยวกับวิทยาศาสตร์เทคโนโลยี การบริหารจัดการ ยกกระดับความสามารถในการแข่งขันของผู้ประกอบการ
ช่วยผู้ประกอบการในห่วงโซ่อุปทาน.
ช่วยผู้ประกอบการในการดำเนินเอกสารกู้เงินและค้าประกัน
ช่วยผู้ประกอบการเข้าถึงกองทุนการลงทุน



website



fanpage



zalo



ประสานงานเพื่อการ โฆษณาการดึงดูดและการเชื่อมต่อในการลงทุน

- จัดทำเอกสารรูปภาพ หลากค่าให้กับผู้ลงทุนโครงสร้างพื้นฐานแลเขตที่เรียกโครงการลงทุนในเขตเศรษฐกิจและเขตอุตสาหกรรม
- จัดทำขั้นตอนแผนการส่งเสริมการลงทุน
- จัดทำรายชื่อโครงการที่เรียกโครงการลงทุน
- ให้ข้อมูลเกี่ยวกับนโยบายสิทธิพิเศษและการสนับสนุนการลงทุนของจังหวัด

- จัดทำรายชื่อผู้ลงทุนที่มีคุณสมบัติและมีความต้องการดำเนินโครงการลงทุน
- จัดการประชุม จัดงานสัมมนา ทีมงานสำรวจการลงทุน
- รวบรวมข้อมูลเกี่ยวกับการลงทุนโครงการ:
- + ผู้ลงทุน
- + ความต้องการใช้ที่ดิน ทำเลที่ต้องการ
- + ขนาด กำลังงานและงบลงทุนคาดหวัง

- จัดเตรียมข้อมูลในกระบวนการดำเนินโครงการสำหรับสถานที่ที่คาดว่าจะเรียกโครงการลงทุน
- ข้อมูลเกี่ยวกับกองทุนที่ดินและการวางแผน
- สิทธิประโยชน์ลงทุน
- ค่าเช่าที่ดินคาดหวัง
- จำนวนโครงการการลงทุนที่คาดหวัง
- กระบวนการดำเนินโครงการลงทุนสำหรับแต่ละกรณี

- ประสานงานเพื่อจัดทำ การให้ข้อมูลในการเรียกโครงการลงทุน:
- สถานการณ์ปัจจุบันและประเภทการแบ่งเขต
- ด้านเฉพาะที่เรียกโครงการลงทุน สิทธิประโยชน์พิเศษในการลงทุน
- ค่าเช่าที่ดินคาดหวัง
- ให้ข้อมูลเกี่ยวกับสถานที่ปฏิบัติโครงการการลงทุน
- กระบวนการดำเนินโครงการลงทุนสำหรับแต่ละกรณี

- ประสานงานกับ NAPC ในการทำงาน การสำรวจกับนักลงทุนที่มีศักยภาพ มีความต้องการที่แท้จริง
- ประสานงานกับ NAPC ในการลงนามข้อตกลงดำเนินโครงการกับนักลงทุนในรูปแบบต่อไป
- + ศูนย์และหน่วยงานราชการท้องถิ่นลงนามข้อตกลงโดยตรงกับนักลงทุน
- + ให้ความคิดเห็นกับหัวหน้าคณะกรรมการประชาชนจังหวัดลงนามในข้อตกลง (MOU & MOA)

หน่วยงานราชการทุกระดับ

ศูนย์ส่งเสริมการลงทุน การค้าและการท่องเที่ยว จังหวัดหนองคาย NAPC



แบร
นด์ที่กำลังล
งทุนในห่งอ
าน

ผู้ค้ดท้ยเนื้อห
คุณ Nguyen Duc Trung - ประธานคณะกรรมการประชาชนจังหวัดห่งอาน

ผู้ร้บผดชอบเนื้อห
คุณ Bui Duy Dong - ผู้จัดการศูนย์ส่งเสริมการลงทุน การค้าและการท่องเที่ยว จังหวัดห่งอาน

ผู้บรรณาธิการ
ศูนย์ส่งเสริมการลงทุน การค้าและการท่องเที่ยว จังหวัดห่งอาน

In 2000 cuốn, khổ 21x21cm. In tại In tại Công ty Cổ phần In và Thiết kế Tuổi trẻ, số 28/36 Kim Đồng, TP Vinh, Nghệ An. Đăng ký xuất bản số 4612-2021/CXBIPH/03-64/NA. Quyết định xuất bản số: 134/QĐ-NXBNA, cấp ngày 16 tháng 12 năm 2021. In xong và nộp lưu chiểu tháng 01 năm 2022

